

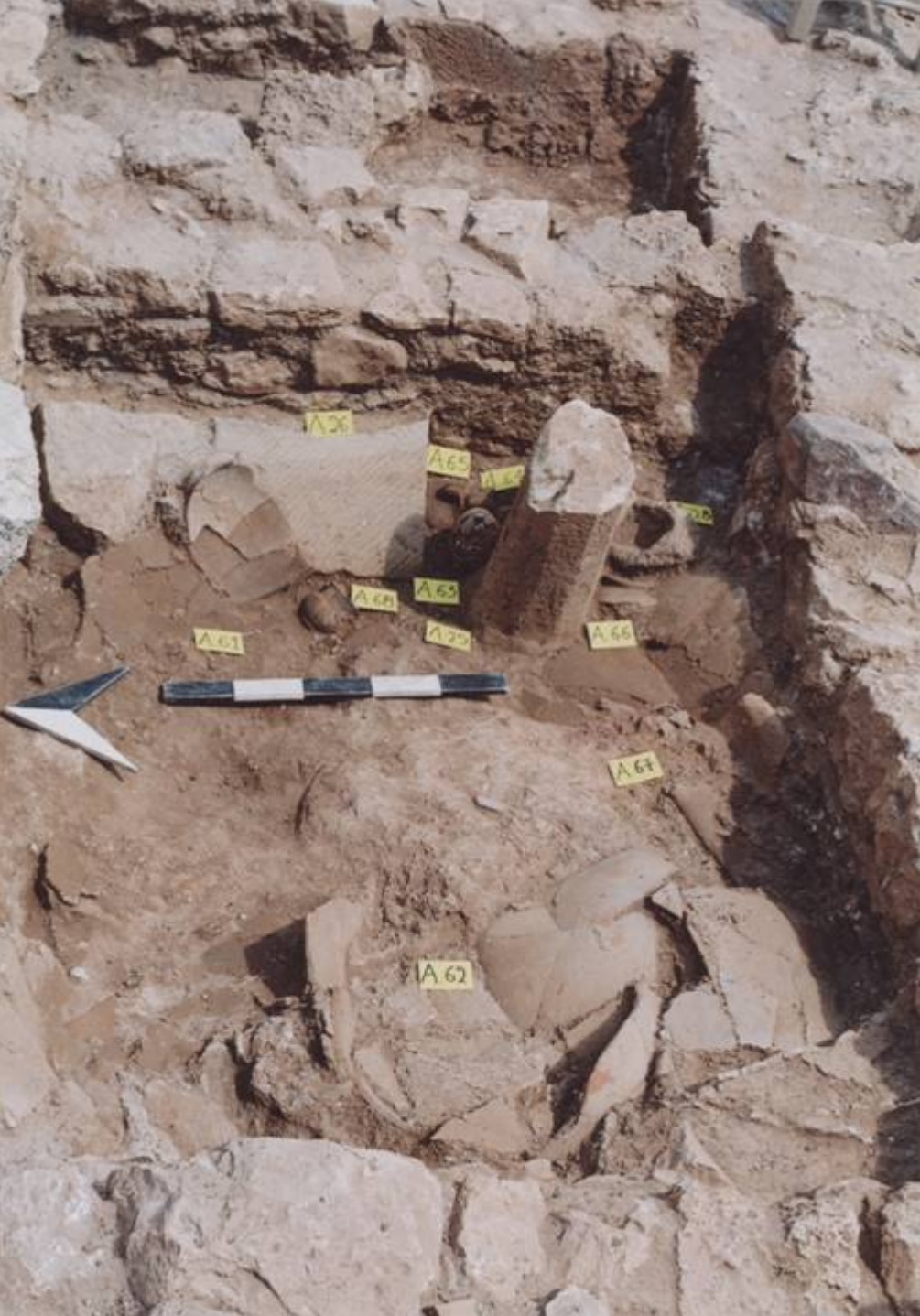
ΠΑΛΙΑ ΠΟΛΗ ΡΕΘΥΜΝΟΥ ΣΥΝΤΟΜΟ ΙΣΤΟΡΙΚΟ ΔΙΑΓΡΑΜΜΑ







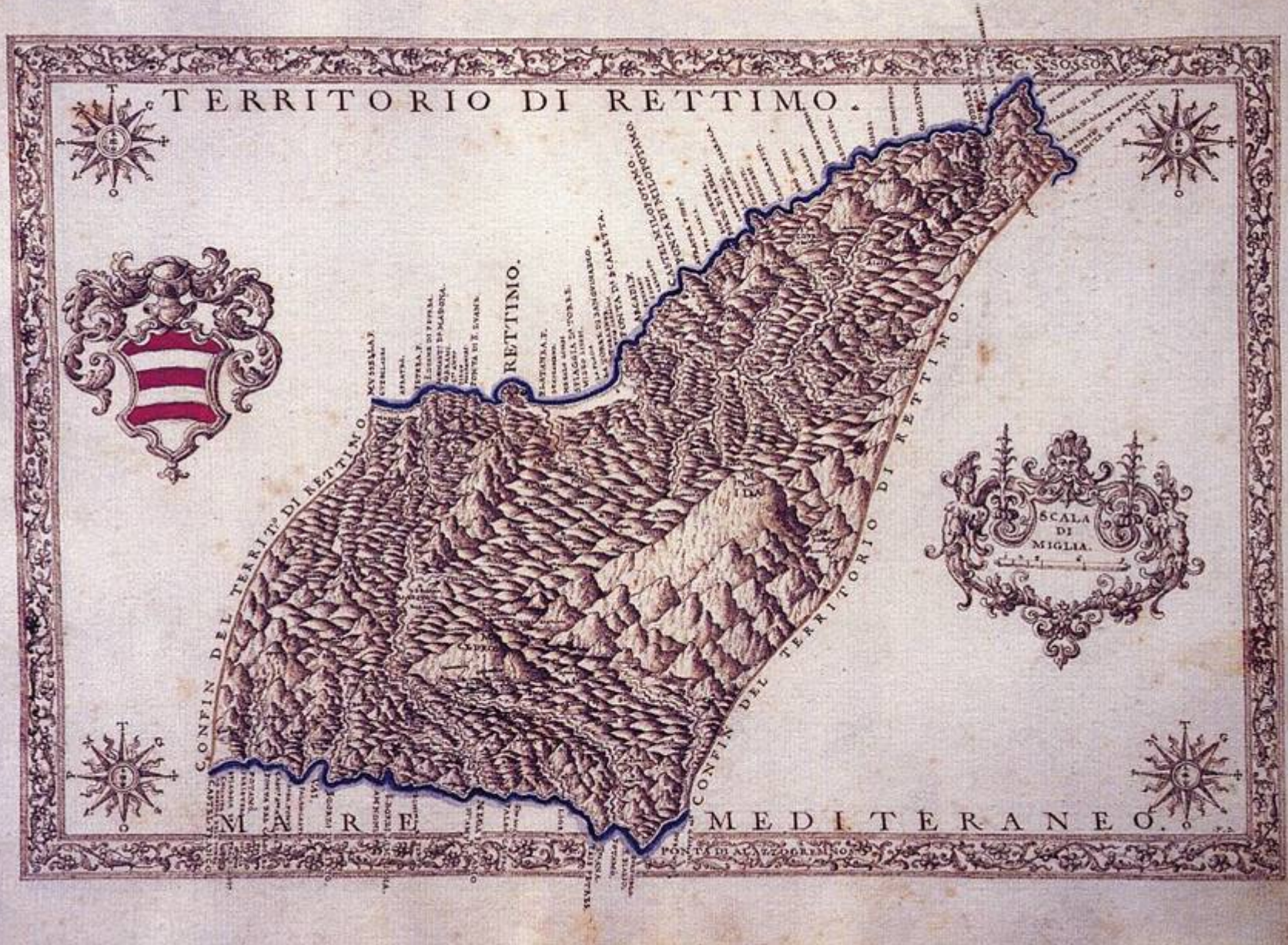
Χάλκινο νόμισμα της αρχαίας Ρίθυμνας



Ανασκαφή κτηρίου
ελληνιστικής
περιόδου στη
Φορτέτζα



**Ασημένιο και χάλκινο αραβικό νόμισμα, 900
μ.Χ**



Το διαμέρισμα του Ρεθύμνου, κατά F.Basilicata, 1618



Η Πύλη Guora και τα καταλύματα των στρατιωτών



Άποψη του φρουρίου από νότια, και η κύρια πύλη



Ο επιπρομαχώνας του Αγίου Λουκά και το κτήριο του Πυροβολικού



Το κτήριο των Συμβούλων



Η βενετική Loggia



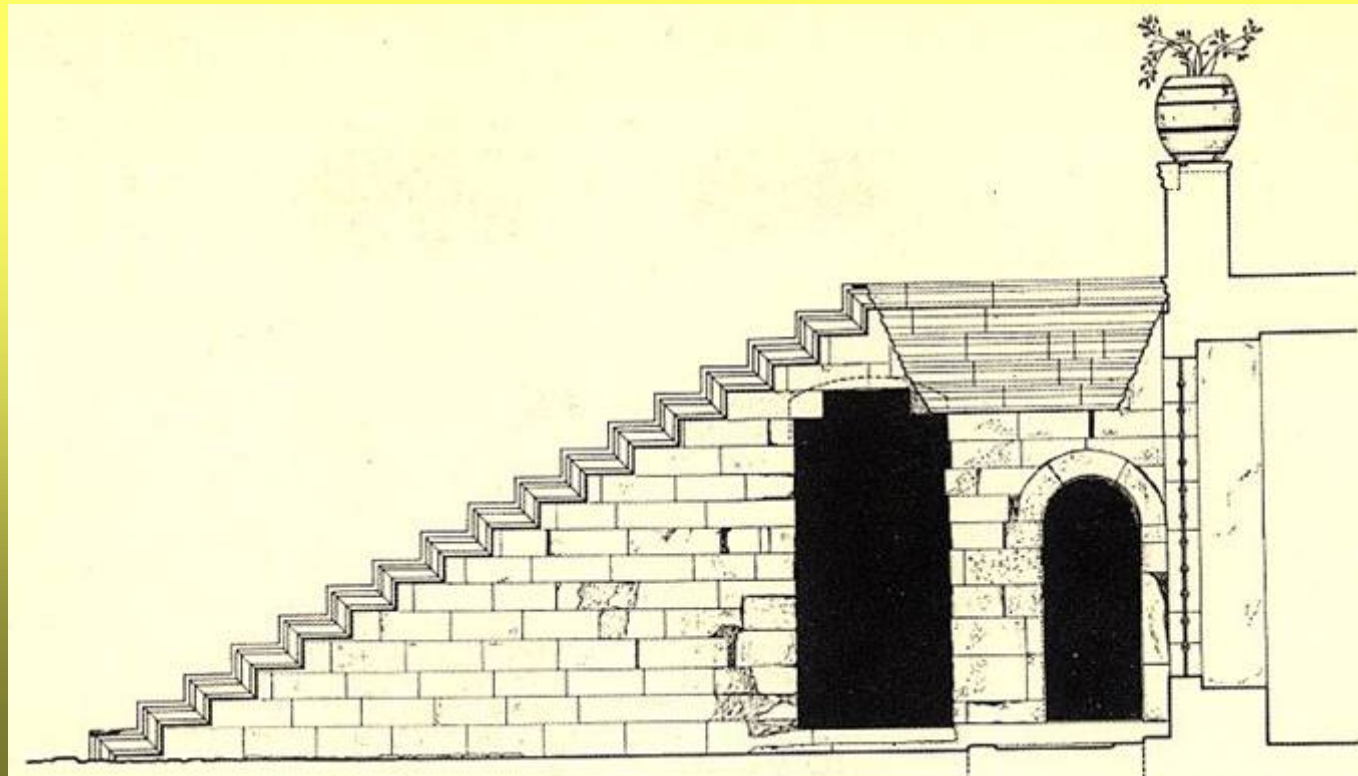
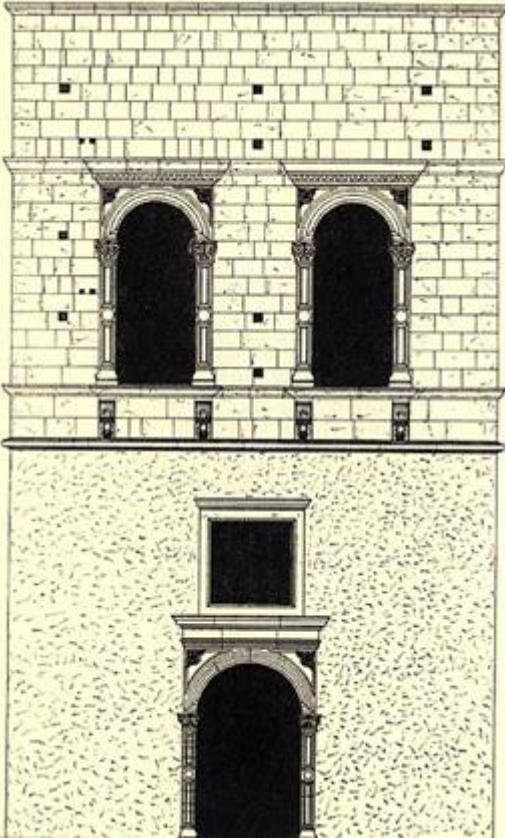
Η κρήνη Rimondi

CIVITAS RETHYMNAE



**Ελαιογραφία της πόλης του Ρεθύμνου,
Ανώνυμος, 17ος αιώνας**

**Μέγαρο στην οδό Αρκαδίου,
και υπηρεσιακή σκάλα σε
κατοικία**





Λεπτομέρεια από θύρωμα της
οδού Κλειδή

Θύρωμα στην οδό Βερνάρδου

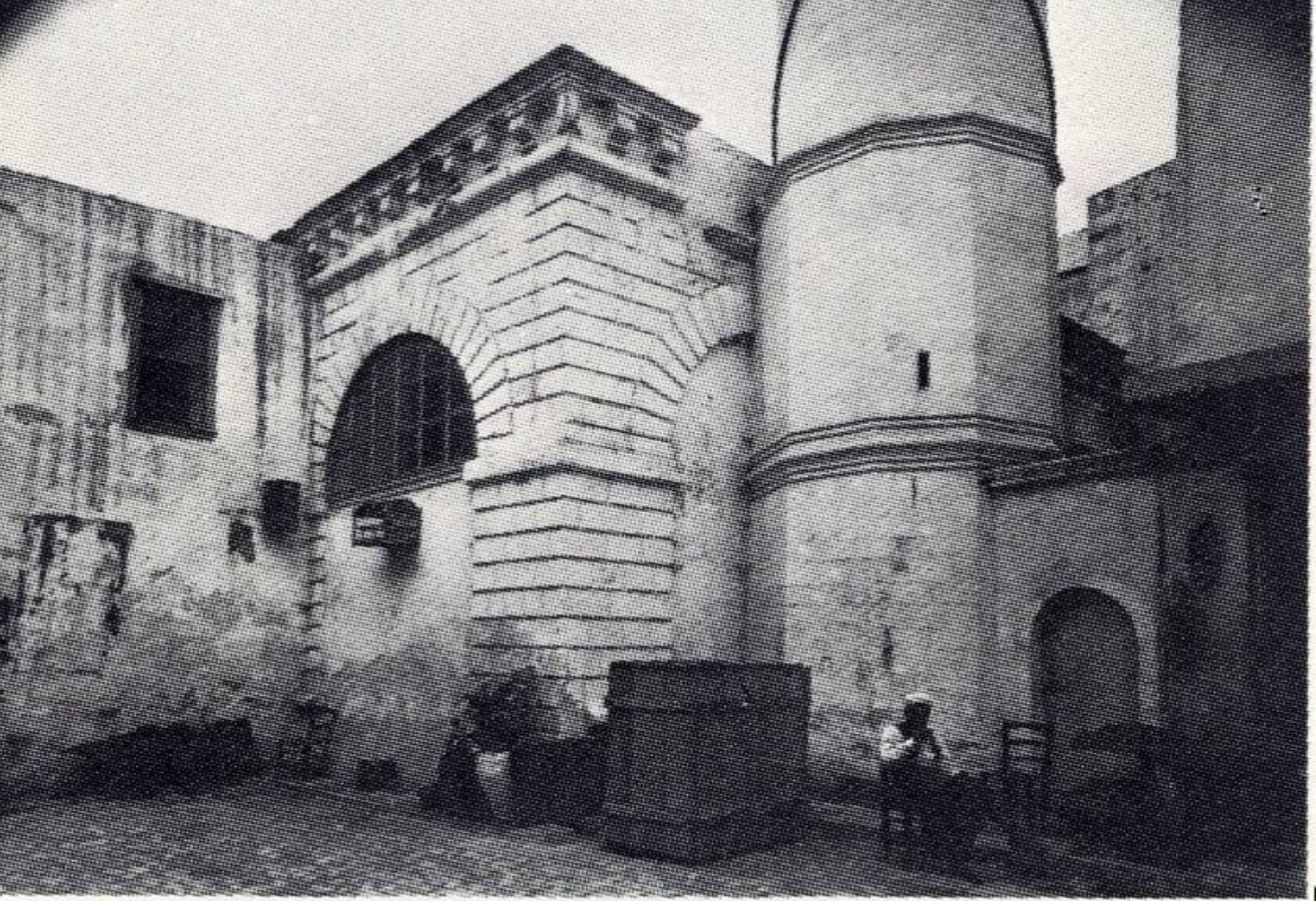




Ακουαρέλα του P.de Tournefort, ύστερος 17ος αι.



Το τζαμί του σουλτάνου Ιμπραήμ στη Φορτέτσα, 1649



Η βενετική Loggia ως τζαμί, 1912



**Ο ναός της Αγίας
Σοφίας ως τζαμί,
1912**



Το τζαμί του Γαζή Χουσεΐν Πασά (Νερατζέ)



**Το τζαμί του Βελή Πασά και ο
μιναρές της Βαλιδέ Σουλτάνας**



**Το χαμάμ της οδού
Ραδαμάνθους**



Η κρήνη του τζαμιού της Βαλιδέ Σουλτάνας



**Η κρήνη στην
πλατεία
Π.Πρεβελάκη**



**Η κύρια όψη οθωμανικής
οικίας στην πλατεία της
Νομαρχίας**



Άποψη του Ρεθύμνου μετά τους βομβαρδισμούς του Β΄ Παγκοσμίου Πολέμου



Οροφογραφία των αρχών του 20ου αιώνα

